

Oktatás

WiFi hálózati kapcsolat beállítása Windows XP és
Windows 7-es számítógépeken

SZTE Egyetemi Számítóközpont

Tartalom

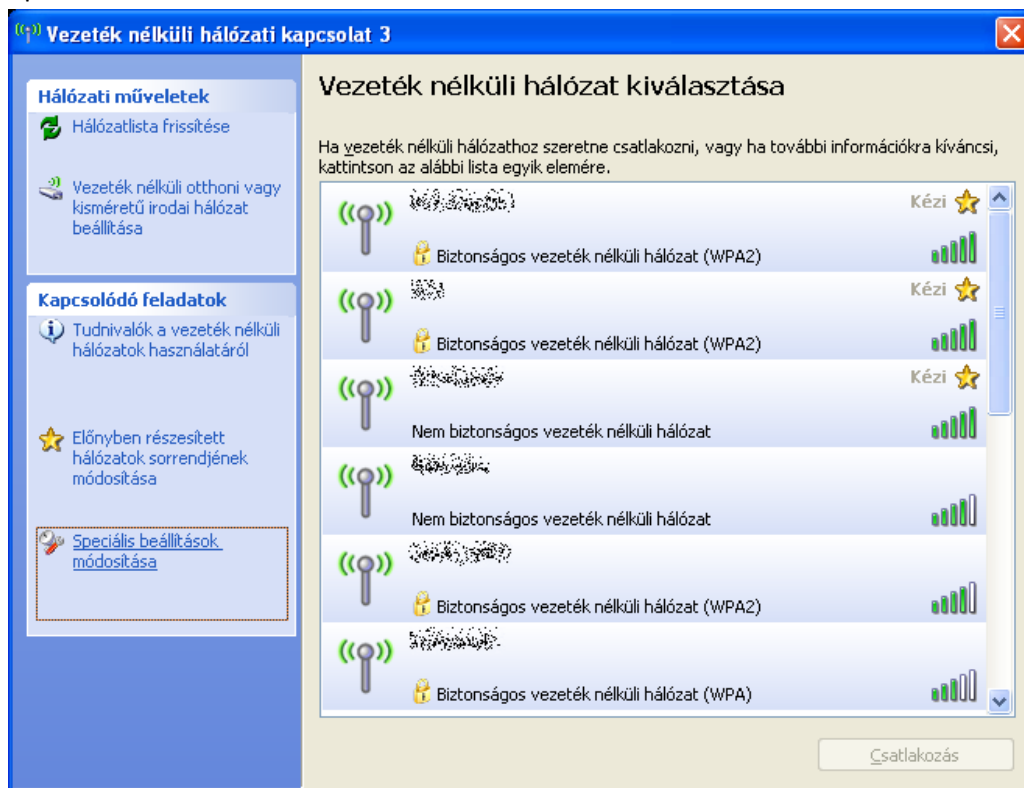
Windows XP WPA2 védett hálózati kapcsolat beállítása.....	1
Windows 7 WPA2 védett hálózati kapcsolat beállítása.....	6

Windows XP WPA2 védett hálózati kapcsolat beállítása

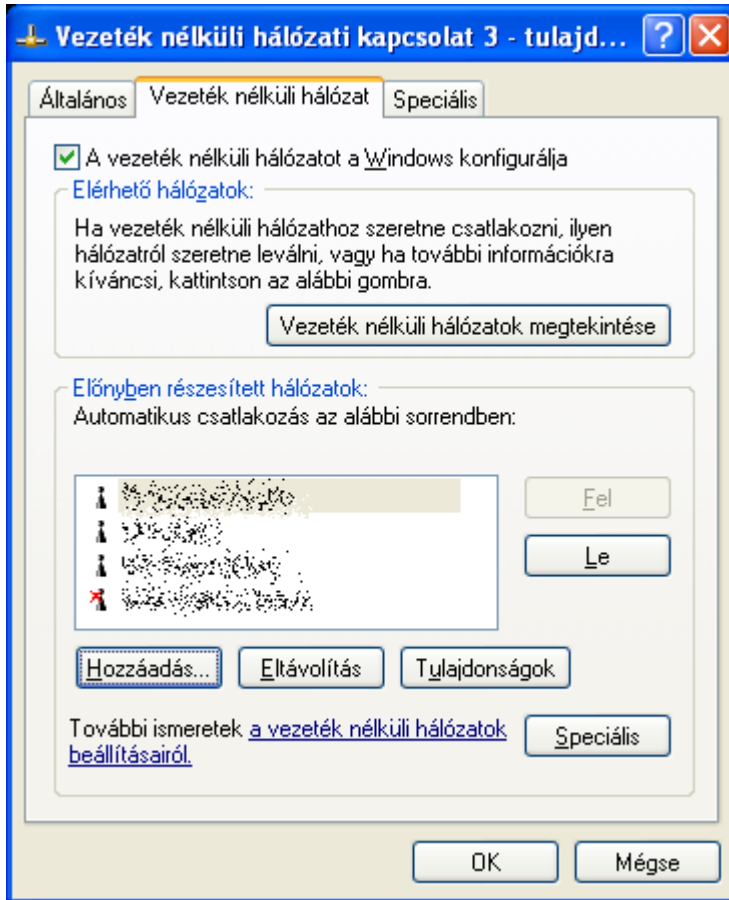
- 1.) A tálcán látható a vezeték nélküli hálózati kapcsolat ikonja, mely piros X-szel jelöli, ha nincs kapcsolat. Erre kattintva nyílik meg a kapcsolat kiválasztó ablak.



- 2.) A kapcsolat kiválasztó ablakon válassza a „Speciális beállítások módosítása” opciót.



3.) A megnyíló ablakban válassza a „Vezeték nélküli hálózat” fülön a „Hozzáadás...” gombot.



4.) A „Társítás” fülön a „Hálózat neve (SSID)” mezőbe írja be az egyetemi hálózat nevét, ami esetünkben: szte-wifi

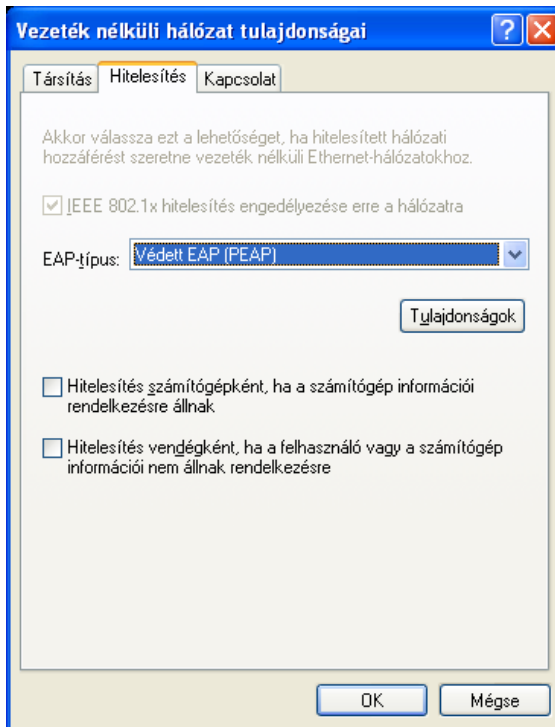
A „Kapcsolódás akkor is, ha nincs hálózati jel” opció **NE** legyen kiválasztva.

A „Hálózati hitelesítés”-nél válassza a „WPA2” opciót.

Az „Adattitkosítás”-nál válassza az „AES” opciót.



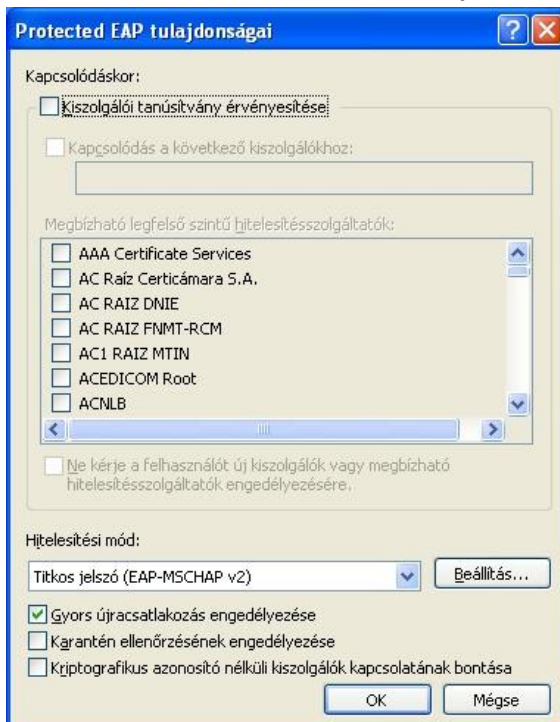
- 5.) A „Hitelesítés” fülön az „EAP típus”-hoz válassza a „Védett EAP (PEAP)” opciót. A további választható opciók **NE** legyenek kiválasztva; azaz törölje a „Hitelesítés számítógépként, ha a számítógép információi rendelkezésre állnak” opció elől a pipát.



Majd nyomja meg a „Tulajdonságok” gombot.

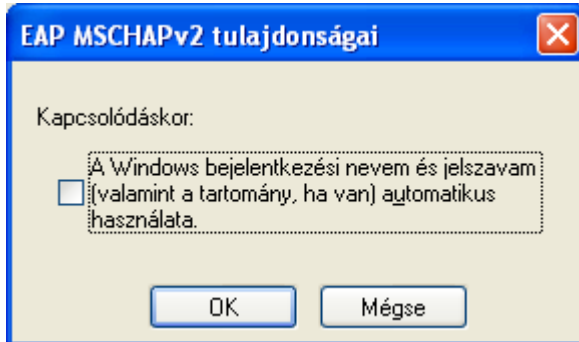
- 6.) A felugró ablakban a védett EAP típus paramétereit állítjuk be. Ne legyenek kiválasztva a „Kiszolgálói tanúsítvány érvényesítése”, a „Ne kérje a felhasználót új kiszolgálók vagy megbízható hitelesítésszolgáltatók engedélyezésére” opciók és legyen kiválasztva a „Gyors újracsatlakozás engedélyezése” opció.

A „Hitelesítési mód”-nál a „Titkosított jelszó (EAP-MSCHAP v2)” opció legyen kiválasztva.



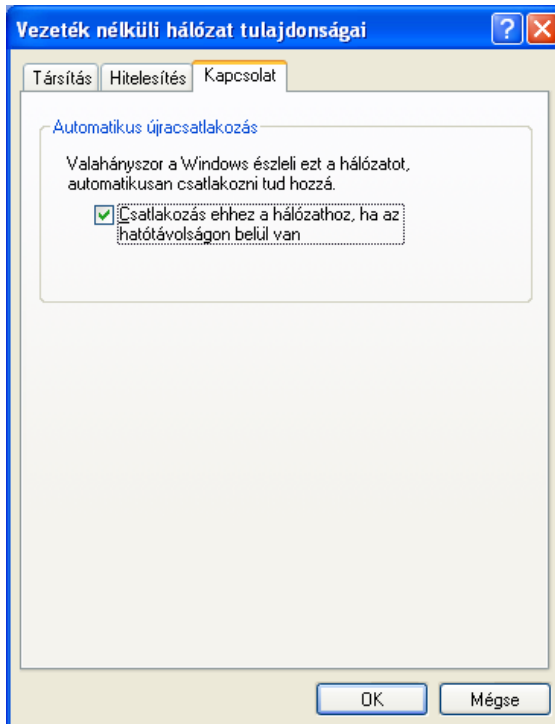
Ezek után kattintson a „**Beállítás...**” gombra.

7.) Törölje a felugró ablakban az opció elöl a pipát, majd nyomja meg az „**OK**” gombot.



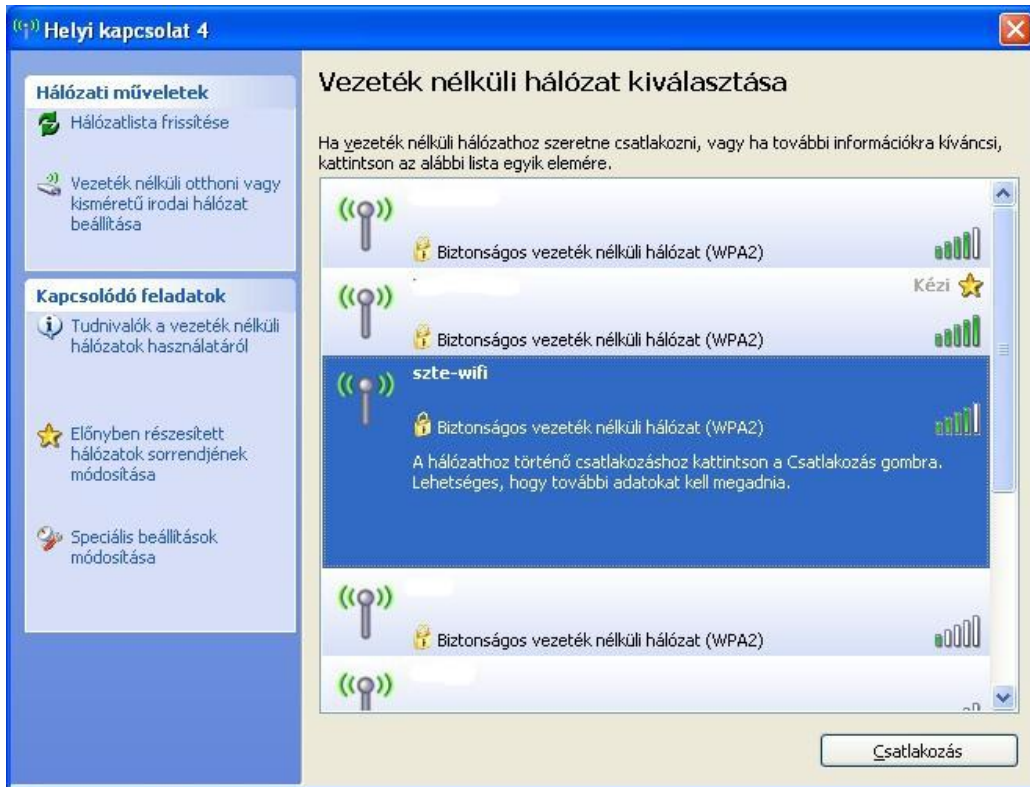
Ekkor visszatér a „Protected EAP tulajdonságai” ablakhoz, ahol szintén nyomja meg az „**OK**” gombot.

8.) A „Kapcsolat” fülön tetszőlegesen választható, hogy a számítógépe automatikusan kapcsolódjon-e a vezeték nélküli hálózathoz, vagy kézzel kelljen a kapcsolódást indítani.



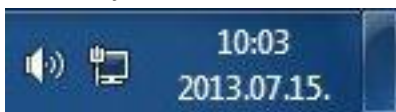
Ezek után nyomja meg az „**OK**” gombot.

- 9.) Ha a kapcsolódási módnál a kézit választotta, akkor a listából válassza ki az egyetemi hálózat nevét (szte-wifi), és az ablak alján nyomja meg a „**Csatlakozás**” gombot.



Windows 7 WPA2 védett hálózati kapcsolat beállítása

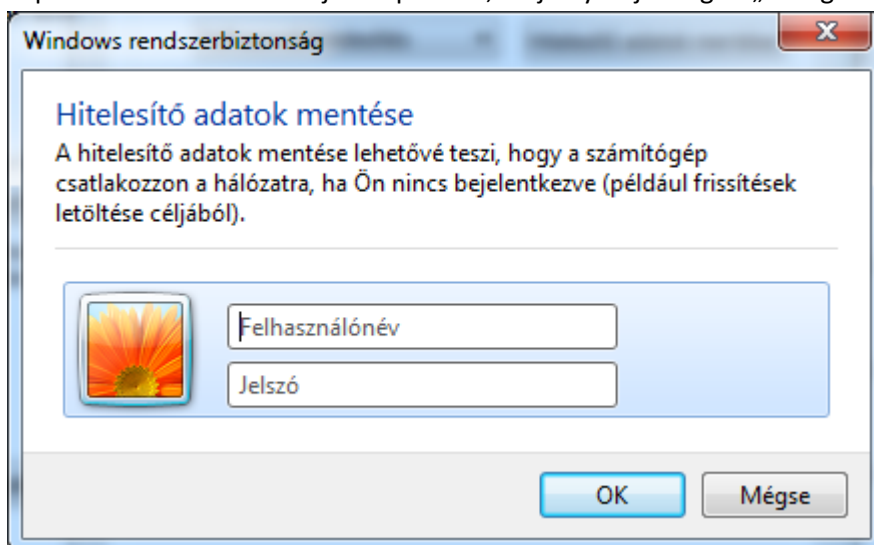
- 1.) Az asztal jobb alsó sarkában lévő **hálózati ikonra** kattintson az egér bal gombjával.



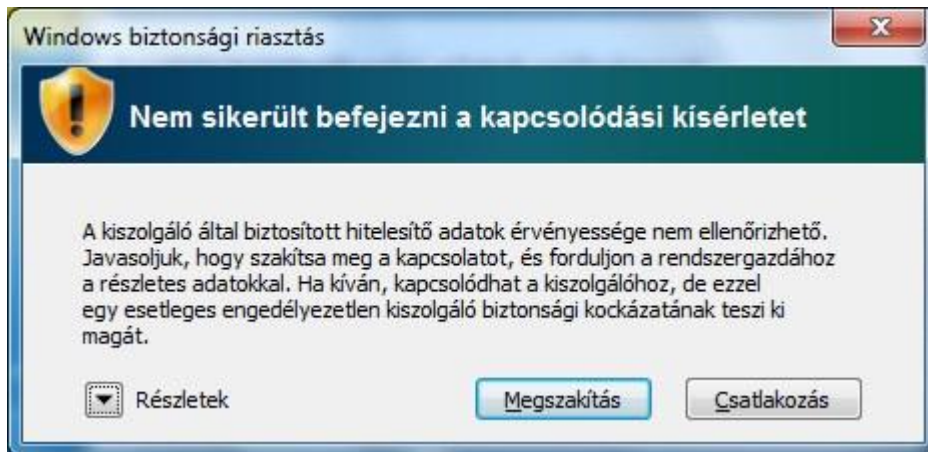
- 2.) A megjelenő ablakban válassza ki az **„szte-wifi”** kapcsolatot, majd kattintson a **„Csatlakozás”** gombra az egér bal gombjával.



- 3.) A megjelenő **„Windows rendszerbiztonság”** ablakban adja meg a hálózati hozzáféréshez kapott felhasználói név és jelszó párosát, majd nyomja meg az **„OK”** gombot.



- 4.) Ezek után a megjelenő „**Windows biztonsági riasztás**” ablakban kattintson az egér bal gombjával a „**Csatlakozás**” gombra.



- 5.) Sikeres csatlakozás esetén a következőt kell látni, ha az asztal jobb alsó sarkában lévő **hálózati ikonra** kattint az egér bal gombjával:

